



IDEN2REMOVE

## **Identificación y Eliminación de Contaminantes Orgánicos Específicos para Proteger la Calidad del Agua (IDEN2REMOVE)**

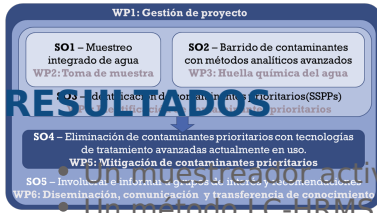
IDEN2REMOVE es un proyecto financiado por la Agencia Estatal de Investigación del Ministerio de ciencia e Innovación (MCIN/AEI) y por el Fondo Europeo de Desarrollo Regional (FEDER) cuyo objetivo es producir herramientas rápidas y económicas para priorizar los contaminantes en cada etapa del ciclo del agua y escenario (Site-specific priority pollutants, SSPPs). El conocimiento de estos contaminantes prioritarios permitirá adoptar las medidas oportunas (tratamientos de eliminación, programas de monitoreo y regulaciones) para evitar o al menos reducir la exposición a los mismos.

### **OBJETIVOS**

- Optimizar un dispositivo simple, de bajo coste y no asistido por energía para tomar muestras integradas de agua en el tiempo
- Optimizar metodologías analíticas avanzadas basadas en la espectrometría de masas de alta resolución para analizar contaminantes orgánicos
- Desarrollar una herramienta efectiva para identificar contaminantes prioritarios específicos en cada etapa del ciclo del agua (SSPPs).
- Explorar la eficiencia de tecnologías de tratamiento avanzadas actualmente en uso para eliminar SSPPs.
- Involucrar e informar a grupos de interés y desarrollar recomendaciones para usuarios finales

### **METODOLOGÍA**

El proyecto se divide en seis paquetes de trabajo (WP) y cuatro de ellos se dedican exclusivamente a actividades de I+D+i.



- RESULTADOS**
- Un muestreador activo para tomar 500 mL de agua a lo largo de una semana.
  - Un método LC-HRMS para capturar la huella química del agua, incluyendo la fracción más polar
  - Un índice de priorización basado en la presencia y las propiedades de peligrosidad de cada compuesto (persistencia, bioacumulación y toxicidad)
  - Estrategias de prevención y mitigación para evitar o al menos minimizar la exposición a SSPPs en las diferentes etapas del ciclo del agua
  - Base científica y tecnológica y recomendaciones para gestionar la calidad del agua en el ciclo urbano y fomento de su implementación

## EMPRESAS COLABORADORAS

La realización de IDEN2REMOVE no sería posible sin la colaboración de:

